



Die **Initiative Schullabor München (ISM)** schlägt eine **Brücke zwischen Forschung, Praxis und Schule**. Forschungsinstitute, Organisationen und Universitäten in der Region München bieten in dafür geeigneten Räumen Praktika für Schulklassen und ihre Lehrkräfte an, die in Schulen in dieser Form nicht möglich sind.

Den beteiligten Institutionen ist es ein besonderes Anliegen, Kinder und Jugendliche für wissenschaftliche Themen zu interessieren und durch eigene praktische Erfahrungen dafür zu begeistern. Forschung wird anschaulich, wenn sie mit eigenen Händen "erfasst" wird.



## ISM Initiative Schullabor München

### Beteiligte Institutionen:

- Deutsches Zentrum für Luft- und Raumfahrt (DLR), Oberpfaffenhofen
- GSF - Forschungszentrum für Umwelt und Gesundheit, Neuherberg
- Ludwig-Maximilians-Universität München (LMU)
- Max-Planck-Institute für Biochemie und Neurobiologie in Martinsried
- Staatliche Naturwissenschaftliche Sammlungen Bayerns (SNSB), z.B. Museum „Mensch und Natur“, Schloss Nymphenburg
- Deutsches Museum München
- Verband deutscher Biologen und biowissenschaftlicher Fachgesellschaften e.V. (vdbiol)
- Bayerischer Rundfunk
- Eberhard von Kuenheim Stiftung - Stiftung der BMW AG
- Museumspädagogisches Zentrum
- Geowerkstatt am ZUK in Benediktbeuern

Besuchen Sie unseren Internetauftritt:

[www.schul-labor-muenchen.de](http://www.schul-labor-muenchen.de)

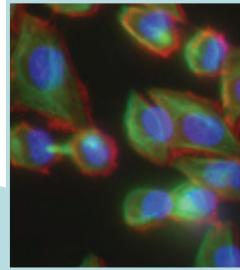
Auf unserer Webpage können Sie sich über aktuelle Angebote oder einzelne Events informieren und Termine online abfragen. Außerdem finden Sie hier auch die Kontaktadressen der beteiligten Institutionen.

# Initiative Schullabor München



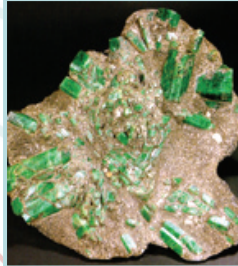
Museumpädagogisches Zentrum

DLR School Lab  
Experimente aus der Luft- und Raumfahrtforschung, Lasertechnik, Fernerkundung, Satelliten, Meteorologie, Robotik



Praktikumslabor, MPIs für Neurobiologie und Biochemie  
Experimente aus der Zellbiologie, Hämatologie, Neurobiologie und Molekularbiologie (DNA-Analyse)

Staatliche Naturwissenschaftliche Sammlungen Bayerns  
Schulpraktika in Geologie, Paläontologie (Fossilien) und Mineralogie (Kristalle)



Ludwig-Maximilians-Universität  
Schulpraktika der Fakultäten Mathematik, Physik, Chemie und Biologie, das „Studium für die Oberstufe“

Gläsernes Labor, GSF-Forschungszentrum für Umwelt und Gesundheit  
Experimente im Bereich Enzymatik, Mikrobiologie, Hämatologie und Molekularbiologie



**Schule im Labor**  
[www.schul-labor-muenchen.de](http://www.schul-labor-muenchen.de)



Verband deutscher Biologen und biologischer Fachgesellschaften e.V.  
Biologische und molekularbiologische Veranstaltungen und Fortbildungen

Geowerkstatt am ZUK in Benediktbeuern  
Satelliten, Computer, Internet & Co. als Wegbereiter einer erlebnisorientierten Umweltbildung



Bayerischer Rundfunk  
Programme im Rahmen der Jugendförderung der Orchester und des Hörfunks des Bayerischen Rundfunks sowie der Stiftung Zuhören

Besucherlabor des Deutschen Museums  
Experimente rund um die DNA für Schulklassen und Einzelbesucher



Eberhard von Kuenheim Stiftung  
Tatfunk (mit dem Bayerischen Rundfunk) remote\_lab (im Deutschen Museum)