



Zeichen GHS01: **Explodierende Bombe**

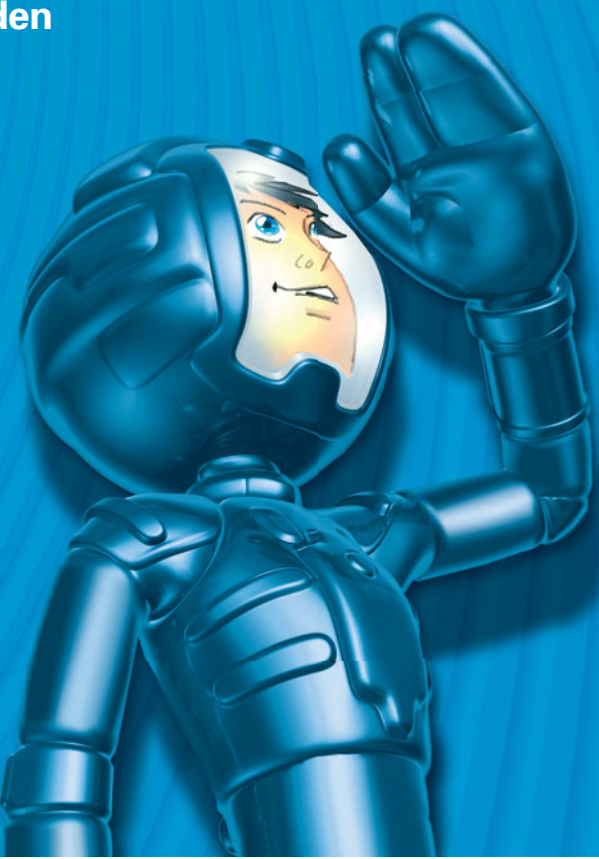
# EINE HÖCHST EXPLOSIVE SACHE.

Von allen Produkten, die das Piktogramm „**Explodierende Bombe**“ tragen, geht die **Gefahr einer Explosion** aus. Das heißt, diese Produkte enthalten

- :: **explosive Stoffe oder**
- :: **Gemische und Erzeugnisse, die Explosivstoff enthalten oder**
- :: **selbstzersetzliche Stoffe und Gemische oder**
- :: **organische Peroxide (Bezeichnung für eine Gruppe chemischer Stoffe)**

Allen diesen Stoffen und Gemischen ist gemeinsam, dass sie

- :: **durch Schlag oder**
- :: **Reibung oder**
- :: **Feuer oder**
- :: **eine andere Zündquelle zur Explosion gebracht werden**



## WO KOMMEN DIESE STOFFE VOR ?

Natürlich in allen **Feuerwerkskörpern**, denn deren Sinn ist ja genau die Explosion.

## WELCHE GEFAHR BESTEHT ?

Eine **Explosion** in unmittelbarer Nähe kann **erhebliche körperliche Schäden** nach sich ziehen. **Gliedmaßen können abgetrennt werden** und äußere sowie innere **Verletzungen** entstehen. Für die Augen droht eine Gefahr bis hin zur **Erblindung** und auch das **Hörvermögen** kann stark beeinträchtigt werden.

## WIE KANN ICH MICH SCHÜTZEN ?

- Produkte mit dem Piktogramm „Explodierende Bombe“ niemals in die Nähe von Feuer oder großer Hitze bringen
- die Gebrauchsanweisung und Warnhinweise unbedingt beachten
- Feuerwerkskörper niemals auf Menschen werfen
- nach der Zündung nie zu lange in der Hand behalten
- die Stiele von Feuerwerksraketen zum Zünden in leere Flaschen stecken
- immer einen Sicherheitsabstand zum gezündeten Feuerwerkskörper einhalten